

PAŃSTWOWY TEATR WE WROCŁAWIU
„ROZMAITOŚCI“

DYREKTOR I KIER. ART. ADOLF CHRONICKI □ V-DYREKTOR JANUSZ PŁAWIŃSKI □ KIER. LIT. TADEUSZ ZELENAY

SEZON TEATRALNY 1956/57

JEAN ANOUILH

ANTYGONA

PRZEKŁAD - ZBIGNIEW STOLAREK

ANDRÉ OBEY

IFIGENIA

PRZEKŁAD - MARIA STRASZEWSKA

UDZIAŁ BIORĄ

JADWIGA CZERWIŃSKA - BRONISŁAW BRONSKI - JERZY KOZŁOWSKI
JADWIGA KUKULSKA - ADOLF CHRONICKI - JAROSŁAW KUSZEWSKI
KRYSTYNA LUBIŃSKA - WIKTOR GROTOVICZ - MICHAŁ MROCZKO
DANIELA MAKULSKA - TADEUSZ KALINOWSKI - ZDZISŁAW NOWICKI
INA NOWICZÓWNA - TADEUSZ KAMBERSKI - MARIAN SKORUPA
WIESŁAW KOWALCZYK

REŻYSERIA
ANDRZEJ MAKAREWICZ

SCENOGRAFIA
ZBIGNIEW KLIMCZYK

OPRACOWANIE MUZYCZNE
ALBIN WOLUS

KIEROWNIK MUZYCZNY
HALINA LICHTENFELD

DYREKTOR
I KIEROWNIK
ARTYSTYCZNY
ADOLF
CHRONICKI

*

PREMIERA
13 □ III □ 1957

P R O J E K T
O F E A D R I I U R E A D
Z B I G N I E W K L I M C Z Y K

Kier. literacki: TADEUSZ ZELENAY

TRUDNE SPRAWY SUMIENIA

Napozór mogłoby się wydawać, że powodem związania „Antygony” Anouilha i „Dziewczyny za wiatr” Obeya w jedno widowisko jest antyczny sztafaż obu tych pozycji scenicznych, oparcie się obu autorów na wątkach mitologicznych. W rzeczywistości jednak powód ten jest nieporównanie głębszy. Istnieje zupełnie wyraźna nić filozoficzna, która łączy te dwa utwory. Ta nić to w pierwszym rzędzie jakaś wspólna postawa obu bohaterek — Antygony i Ifigenii. To taki sam ich protest przeciwko jakiemuś złu, które odnajdują w otaczającym je świecie. To aktywna postawa ich wobec życia. To to, że zarówno jedna jak i druga zdobywają się na to aby wypowiedzieć swe NIE.

Sprawa zła, na które natrafia człowiek w swym zetknięciu się z życiem załamuje się jednak odmiennie w widzeniu każdego z autorów. U Anouilha to zło tkwi już w samej istocie życia, którego cały mechanizm wymaga kompromisów na które trudno się zgodzić jednostce naprawdę czystej i miłującej wolność. Jednostce obdarzonej wrażliwością sumienia. Jedną z takich jednostek jest właśnie Antygona.

Trzeba to właściwie zrozumieć. Odrzucenie życia przez Antygonę nie wpływa u niej z jakiegś ascezy cierpiętnictwa. Antygona jest młodą dziewczyną, która miłuje życie żarliwie i gorąco. Jeśli odrzuca życie to nie czyni tego ze skłonności do samoudręki czy z fatalizmu. Po prostu nie chce ona płacić za nie tej ceny jakiej od niej żądają. Dlatego protestuje ceną własnego istnienia. Ta postawa protestu to motyw, który przewija się przez większość utworów dramatycznych Anouilha.

Warto zresztą przyjrzeć się bliższej sylwetce artystycznej autora „Antygony”, który niewątpliwie jest dzisiaj jednym z najbardziej interesujących zjawisk literackich na tle współczesnej Francji, na tle jej oblicza kulturalnego. Trudno

PANSTWOWY TEATR ROZMAITOŚCI WE WROCŁAWIU

DYREKTOR I KIER. ARTYSTYCZNY: ADOLF CHRONICKI

JEAN ANOUILH

ANDRÉ ŌBEY

ANTYGONA

IFIGENIA

PRZEKŁAD
ZBIGNIEW STOLAREK

PRZEKŁAD
MARIA STRASZEWSKA

O S O B Y

O S O B Y

PROLOG – CHŌR – ADOLF CHRONICKI
TADEUSZ KAMBERSKI
K R E O N – TADEUSZ KALINOWSKI
A N T Y G O N A – DANIELA MAKULSKA
KRYSTYNA LUBIEŃSKA
I S M E N A – JADWIGA CZERWIŃSKA
H A I M O N – WIESŁAW KOWALCZYK
P O S T A N I E C – JAROSŁAW KUSZEWSKI
JERZY KOZŁOWSKI
P I A S T U N K A – I N A N O W I C Z Ō W N A
S T R A Ź N I K I – BRONISŁAW BROŃSKI
S T R A Ź N I K II – M I C H A Ł M R O C Z K O
S T R A Ź N I K III – * * *
P A Ź – * * *

ZABITY ŹOLNIERZ – ADOLF CHRONICKI
TADEUSZ KAMBERSKI
A G A M E M N O N – W I K T O R G R O T O W I C Z
M E N E L A U S – Z D Z I S Ł A W N O W I C K I
U L I S S E S – M A R I A N S K O R U P A
I F I G E N I A – K R Y S T Y N A L U B I E Ń S K A
D A N I E L A M A K U L S K A
K L I T E M N E S T R A – J A D W I G A K U K U L S K A
S I M O N . S Ł U G A – J E R Z Y K O Z Ł O W S K I

R E Ź Y S E R I A
ANDRZEJ MAKAREWICZ

S C E N O G R A F I A
ZBIGNIEW KLIMCZYK

OPRACOWANIE MUZYCZNE
A L B I N W O L U S *

KIEROWNIK MUZYCZNY
H A L I N A L I C H T E N F E L D *

KONSULTACJA LITERACKA
T A D E U S Z Z F I E N A Y

I N S P I C I E N T
M I C H A Ł M R O C Z K O

S U F L E R
H A L I N A N I E D Ź W I E C K A

K I E R O W N I K T E C H N I C Z N Y
J A N U R B A N

B R Y G A D I E R S C E N Y
S T E F A N W I T E K

G Ł Ó W N Y E L E K T R Y K
H E N R Y K I A N O W S K I

D E K O R A C J E I K O S T I U M Y
W Y K O N A N E
W P R A C O W N I T E A T R U
P O D K I E R U N K I E M
S T E F A N I I B R O U W E R
W Ł A D Y S Ł A W A D A C H A
J Ó Z E F A P R E C K A Ł Ł O
R O M A N A R U C K I E G O

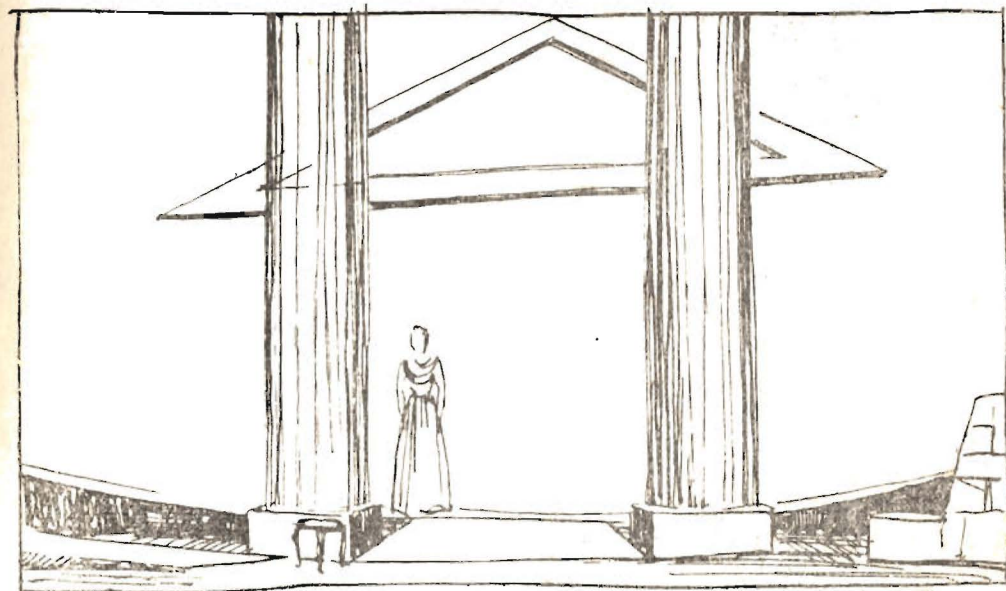
P R A C O W N I A P E R U K A R S K A
S T A N. K O Ł O D Z I E J C Z A K
M I C H A L I N A S E R E D N I C K A

R E K W I Z Y T O R
L U D W I K K R E C H E N B I Ł

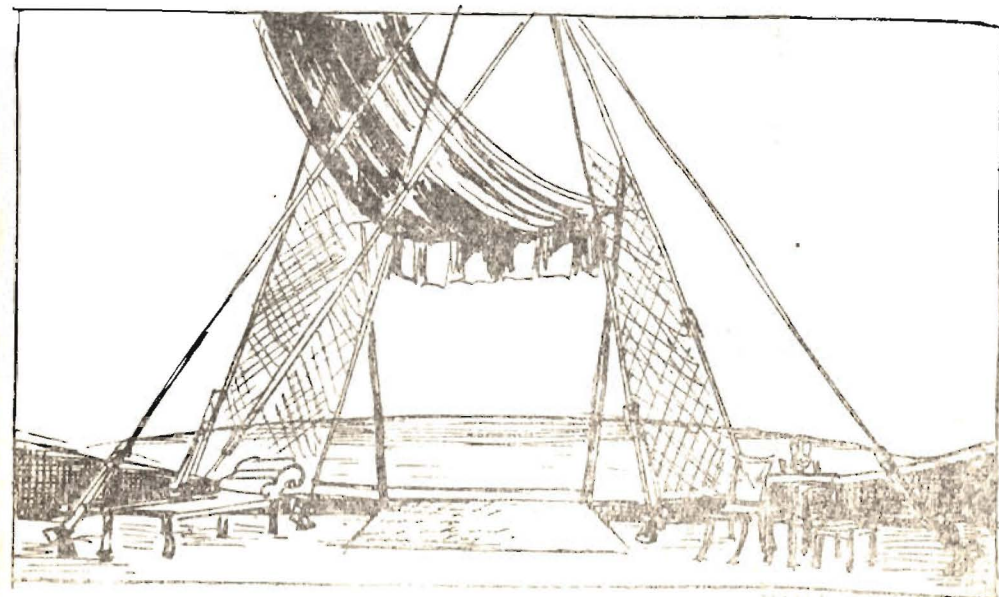
Zamówienia na bilety zbiorowe przyjmuje organizator widowni w kasie Teatru w godzinach od 13 do 16 codziennie z wyjątkiem niedziel i świąt. — Telefon 53-43
kasa czynna: w dni powszednie od 13-tej do przedstawienia, w niedziele i święta od godziny 10-tej do 13- i od 15-tej do przedstawienia.

Początek przedstawień wieczorowych o godz. 19,15

PANSTWOWY TEATR „ROZMAITOŚCI” — WROCLAW
ul. Rzeźnicza 12 — Telefon: Centrala 53-43; Dyrekcja 87-73



„ANTYGONA” — szkic dekoracji



„IFIGENIA” — szkic dekoracji

zresztą mówić o tym pisarzu w oderwaniu od wspaniałych tradycji Teatru Francuskiego. Tradycji których Anouilh jest godnym kontynuatorem, bowiem w pisarstwie jego odnajdujemy bez trudu poetyckość Musseta i Giraudoux, wdzięk Baumarchais, ostrość i precyzję Moliera, na którego zresztą Anouilh chętnie się powołuje. Mogłoby się wydawać, że w przeciwieństwie do Antygony, Ifigenia ze sztuki Obeya, pozbawiona jest prawa wolności, ponieważ cała tragedia rozgrywa się poza jej aktywnym udziałem. Ponieważ pozbawiona jest ona możliwości wyboru między życiem a śmiercią, gdyż jeśli istnieje tam jakiś spór to tylko między jej mordercami, którzy czując okrutny, obciążający również i ich sumienia bezsens kalchasowego wyroku próbują ocalić dziewczynę przed własnym okrucieństwem.

W sporze tym brak Ifigenii, ale już chociażby fakt, że wbrew oczekiwaniu swych katów nie błaga ona o życie, że znajduje słowa pogardy dla tego życia i świata, które oni reprezentują i który ją otacza — stawia Ifigenię na tej samej płaszczyźnie co i Antygonę.

Jest jednak i zasadnicza różnica w filozofii Anouilha oraz Obeya. Różnica, która zarysowuje się jaskrawo w końcowych scenach sztuki, zwłaszcza zaś w końcowym dialogu Ifigenii z Zabitym Żołnierzem. Podczas gdy przedstawiony przez autora Antygony porządek świata jest zły w samej swej istocie, u Obeya odnajdujemy przekonanie autora, że istniejący porządek jest stworzony przez ludzi i że zmienić go leży w mocy ludzkiej. Na świecie pomimo wszystko istnieje przecież wiele miłości, braterstwa i poświęcenia. One zdolne są przeprowadzić człowieka poprzez krawędzie zła ku jakiemuś lepszemu życiu. Tym optymistycznym akcentem kończymy widowisko.

Kierownik literacki

TADEUSZ ZELENAY

ZE ZBIORÓW

Andrzej Głuski

